

## Studiensemester im Ausland

---

Mit der Planung eines Auslandsstudienaufenthaltes sollten Sie frühzeitig beginnen: Wer im 5. Semester ein Auslandsstudium beabsichtigt, sollte spätestens im 2. Semester mit der Vorbereitung beginnen. Dabei sollten Sie sich vor allem folgende Fragen stellen:

- In welchem Land möchte ich studieren?
- Habe ich die erforderlichen Fremdsprachenkenntnisse, um dem Studium zu folgen?
- Wie finanziere ich den Aufenthalt?
- Möchte ich europäische Nachbarkulturen über das [Erasmus+ Programm](#) kennen lernen oder über ein [universitätsweites Austauschprogramm](#) der KU raus aus Europa?

**Auf den folgenden Seiten finden Sie Informationen zu folgenden Themen:**

- |                 |   |
|-----------------|---|
| Auslandsstudium | <ul style="list-style-type: none"><li>• <a href="#">Alle Austauschmöglichkeiten der KU im Überblick (Mobility-Online Portal der KU)</a></li><li>• <a href="#">Auslandssemester außerhalb Europas (Austauschprogramme der KU für Studierende aller Fakultäten)</a></li><li>• <a href="#">Erasmus+ Studiensemester im europäischen Ausland (Austauschprogramme auf Fakultätsebene)</a></li><li>• <a href="#">Fakultätseigene Programme (außerhalb von Erasmus+)</a></li><li>• <a href="#">Auslands-Studiensemester selbstorganisiert (free mover)</a></li><li>• <a href="#">Akademische Anerkennung (credit transfer)</a></li><li>• <a href="#">Förderung der Internationalisierung (Stipendien) für Outgoing Studierende</a></li></ul> |
| Allgemein       | <ul style="list-style-type: none"><li>• <a href="#">Service am Campus Eichstätt: Sie gehen ins Ausland und wir suchen einen Zwischenmieter für Sie!</a></li><li>• <a href="#">Stipendien finden</a></li><li>• <a href="#">PROMOS - das Stipendienprogramm des DAAD zur Steigerung der Mobilität</a></li><li>• <a href="#">Like us on Facebook!</a></li></ul>  |

## Outgoing Studierende am Standort Eichstätt

Außerdem Ansprechpartnerin für alle universitätsweiten Programme am Standort Ingolstadt

---



Name: **Alessia Tressoldi**  
E-Mail: [outgoing@ku.de](mailto:outgoing@ku.de)



**In Eichstätt:**

**Gebäude:** International House  
Marktplatz 7  
**Raum:** IH 018  
**Telefon:** +49 (0)8421 93-21069

---

## Outgoing Studierende am Standort Ingolstadt

---

### Ansprechpartnerin für Erasmus+ und fakultätseigene Austauschprogramme

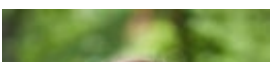


**Name:** Armelle Langenwald  
**Gebäude:** Hauptbau  
Auf der Schanz 49  
**Raum:** HB 209  
**Telefon:** +49 (0)841 937-21970  
**E-Mail:** outgoing@ku.de

**Sprechstunde:** Montag 09:00 - 11:00 Uhr  
09:00 - 11:00 Uhr  
Donnerstag nach Vereinbarung  
sowie

Achtung! Am **Donnerstag, 16.11.2017**  
findet die Sprechstunde nur von **9 bis 10**  
Uhr.

### Ansprechpartnerin für universitätsweite Austauschprogramme



**Name:** Alessia Tressoldi



**Gebäude:** Hauptbau  
Auf der Schanz 49

**Raum:** HB 210

**Telefon:** +49 (0)841 937-21069

**E-Mail:** [outgoing@ku.de](mailto:outgoing@ku.de)

**Sprechstunde:** Montag 09:00 - 12:00 und 14:00 - 17:00 Uhr

**ACHTUNG: 20.11.2017 keine  
Sprechstunde**