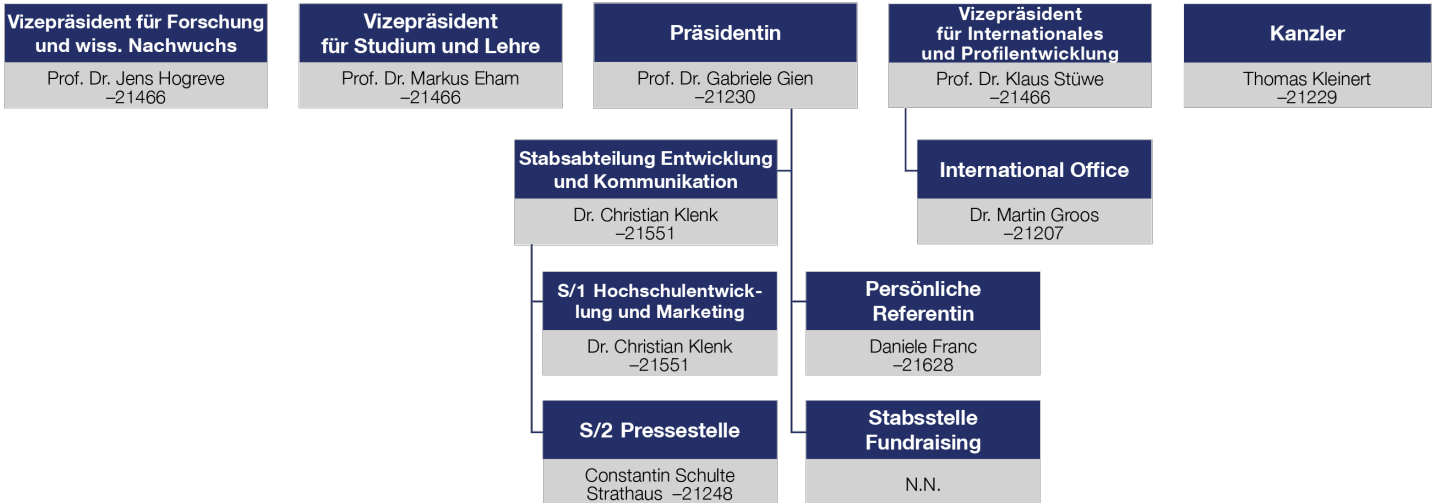


## Leitung und Verwaltung der KU

Die Grafiken auf dieser Seite sind sog. Image-Maps d. h. Sie können mit der Maus direkt auf die einzelnen Abteilung klicken und kommen zur entsprechenden Webseite...

### Hochschulleitung



### Aufgaben und Verantwortlichkeiten innerhalb der Hochschulleitung, Gremien und Beauftragte

#### Organigramm (Stand Februar 2017)

### Verwaltung



