



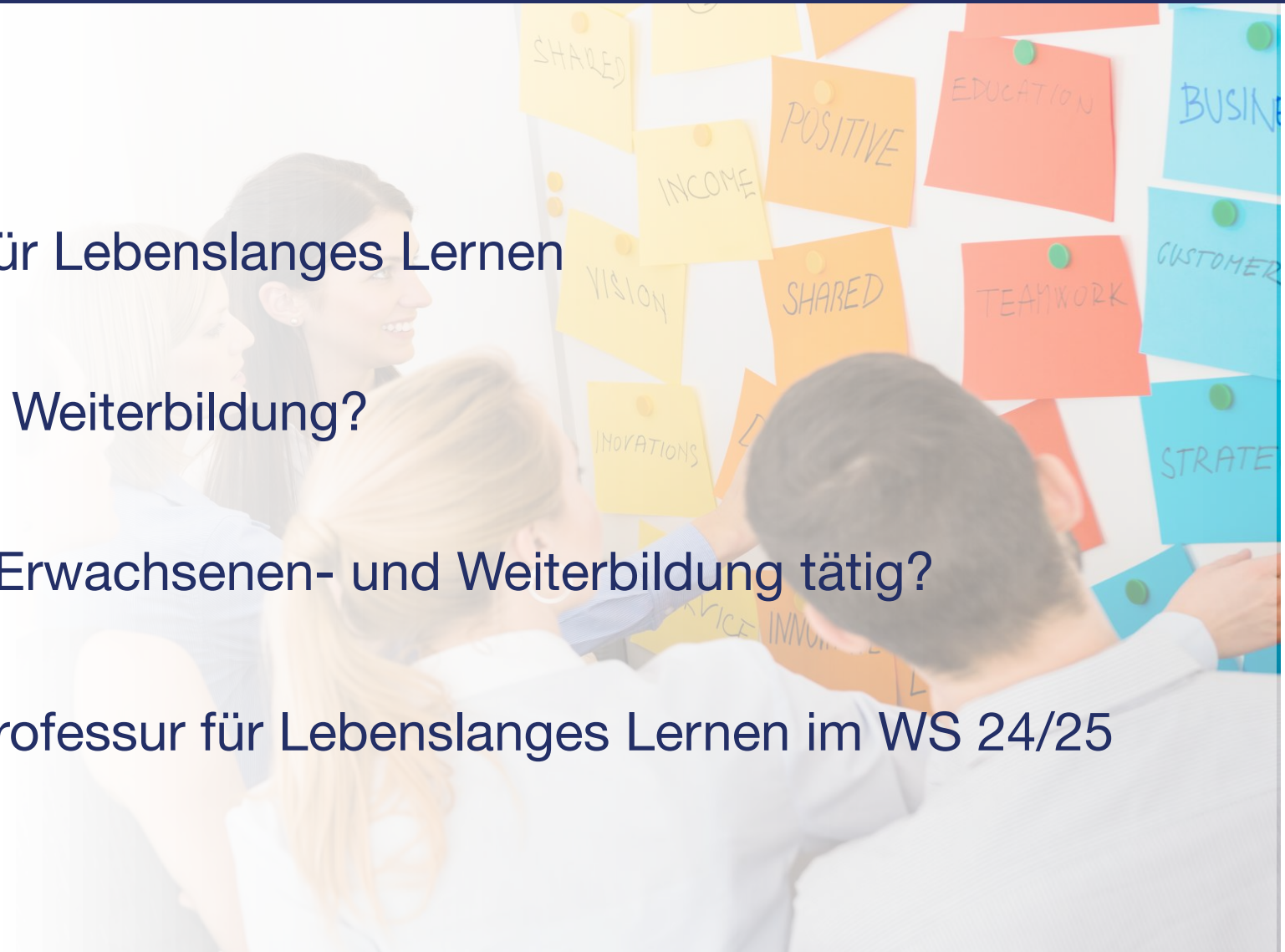
KATHOLISCHE UNIVERSITÄT
EICHSTÄTT-INGOLSTADT



Erwachsenen- und Weiterbildung Fach und Berufsfelder

Professur für Lebenslanges Lernen
Philosophisch-Pädagogische Fakultät

Übersicht

- 
- A group of four people (three women and one man) are gathered around a whiteboard in a meeting. The whiteboard is covered with colorful sticky notes (yellow, orange, red, blue) with handwritten words and phrases. The people are looking at the board with interest. The background is slightly blurred, focusing on the group and the whiteboard.
- Vorstellung der Professur für Lebenslanges Lernen
 - Was ist Erwachsenen- und Weiterbildung?
 - Wo und wie ist man in der Erwachsenen- und Weiterbildung tätig?
 - Lehrveranstaltungen der Professur für Lebenslanges Lernen im WS 24/25

Vorstellung der Professur für Lebenslanges Lernen

Professurinhaberin

Prof. Dr. Anita Pachner

+49 8421 93-21537
anita.pachner@ku.de



Sekretariat

Monika Schlapschy

+49 8421 93-21457
sekretariat-erwachsenenbildung@ku.de

Wiss. Mitarbeiterin

Heidi Maier

+49 8421 93-21121
adelheid.maier@ku.de



Wiss. Mitarbeiterin

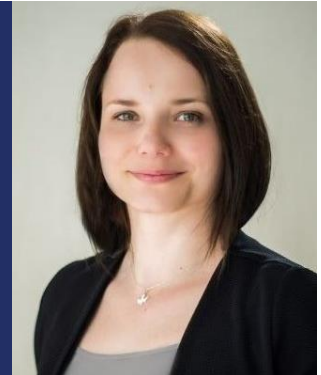
Dr. Birgit Schmidtke

+49 8421 93-21511
birgit.schmidtke@ku.de

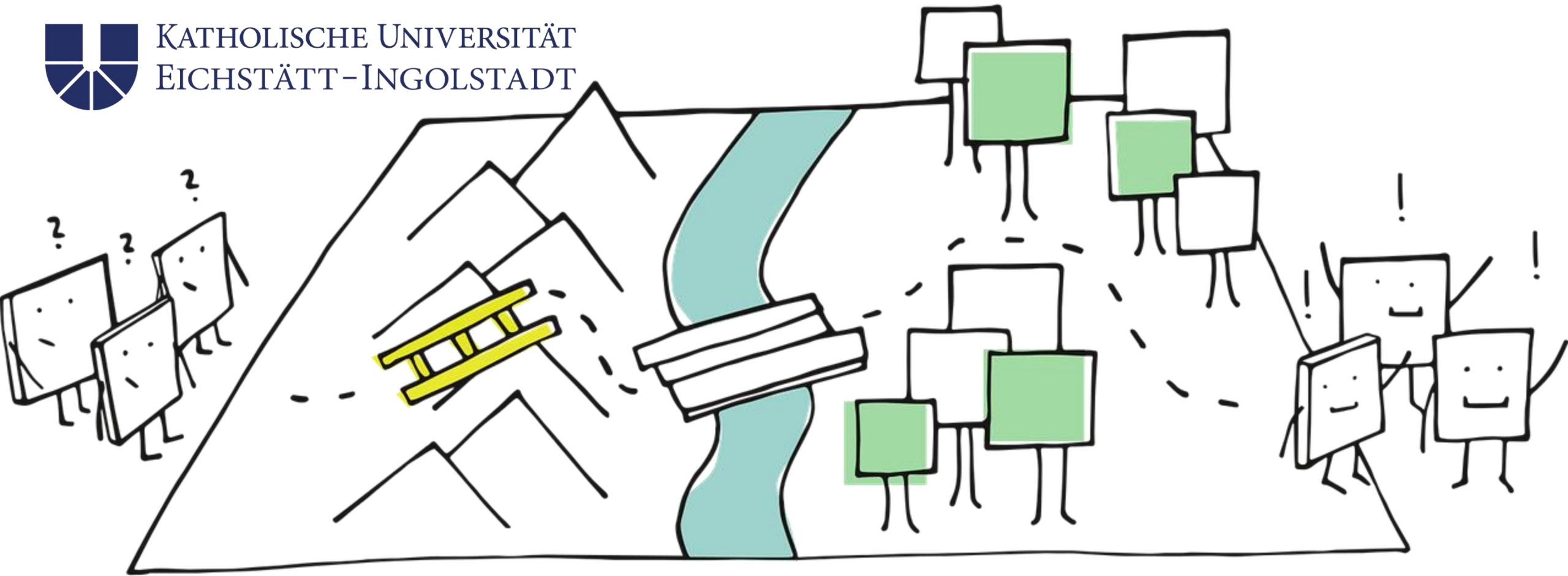


*Wiss. Mitarbeiterin
Studienberatung BA BEW
(Fach EB/WB) + PEB*

Lisa Henschel M.A.
+49 8421 93-23174
lisa.henschel@ku.de

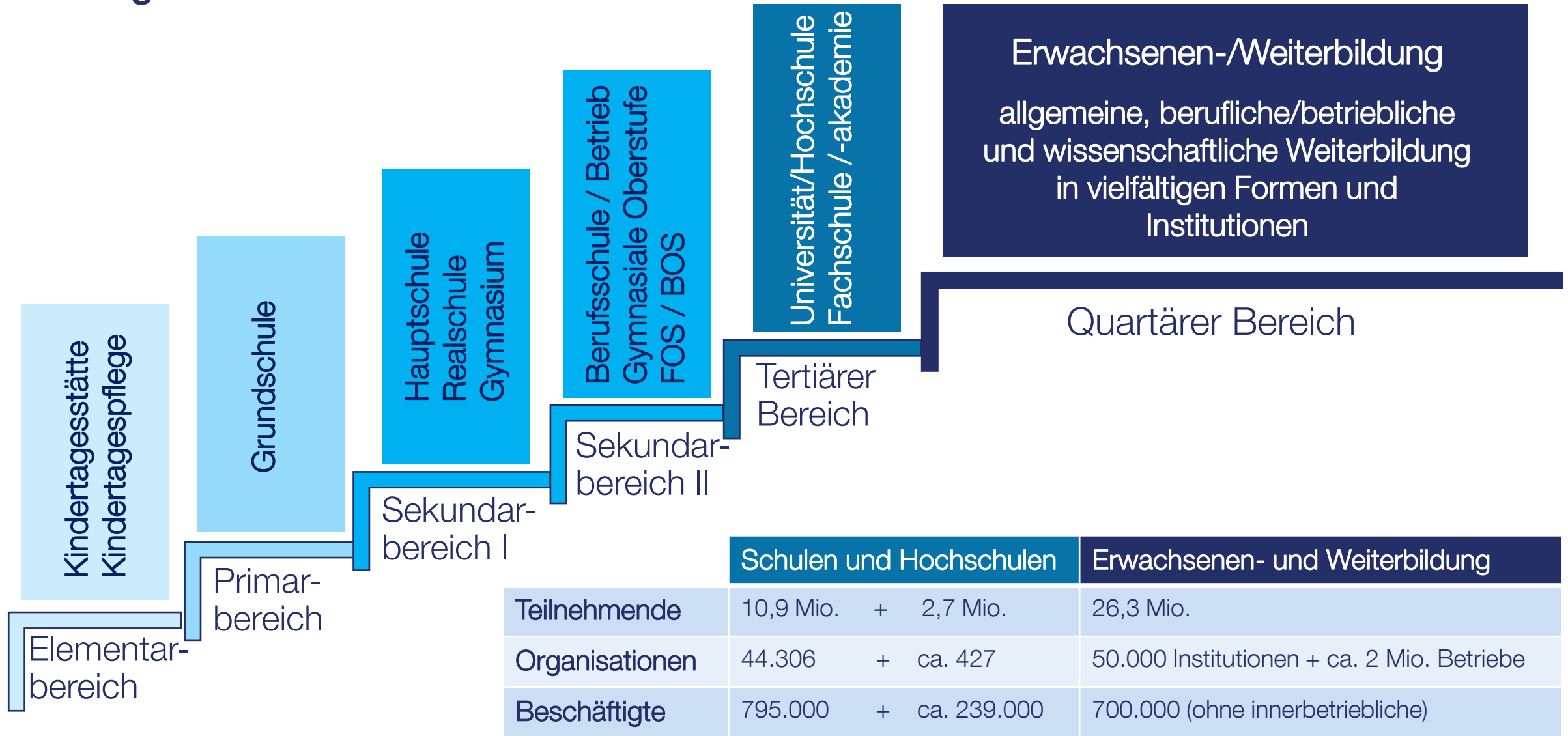


Weitere Informationen: <https://www.ku.de/ppf/paedagogik/professur-fuer-lebenslanges-lernen>



Was ist Erwachsenen- und Weiterbildung?

Bildungswesen in Deutschland



	Schulen und Hochschulen		Erwachsenen- und Weiterbildung
Teilnehmende	10,9 Mio.	+ 2,7 Mio.	26,3 Mio.
Organisationen	44.306	+ ca. 427	50.000 Institutionen + ca. 2 Mio. Betriebe
Beschäftigte	795.000	+ ca. 239.000	700.000 (ohne innerbetriebliche)

Schrader 2019: 702



Erwachsenenbildung wird definiert als:
„Fortsetzung oder Wiederaufnahme organisierten Lernens nach Abschluss einer unterschiedlich ausgedehnten ersten Bildungsphase“.

Unter *Weiterbildung* sind alle Aktivitäten zu verstehen, die der Vertiefung, Erweiterung oder Aktualisierung von Wissen, Fähigkeiten und Fertigkeiten von Menschen dienen, die eine erste Bildungsphase abgeschlossen haben.

(Deutscher Bildungsrat, 1970)

Warum ist Erwachsenen- und Weiterbildung unverzichtbar?

- Gesellschaftlicher Wandel
 - zunehmende Individualisierung + Globalisierung
 - beschleunigte Digitalisierung + Technologisierung
- ➔ kontinuierliche Weiterentwicklung jedes Menschen über die gesamte Lebensspanne hinweg
- Lern- bzw. Bildungsgesellschaft
 - Lernbiographie endet nicht mehr mit dem Schul-/Berufsausbildungsabschluss
 - Lebenslange Bildungsfähigkeit und -bedürftigkeit des Menschen
 - Menschlicher Bildungsprozess als unabschließbar





Hoher Wert und Relevanz Ihres Studiums
Bildungs- und Erziehungswissenschaft

Bildungsangebote auf verschiedenen Ebenen
für unterschiedlichste Zielgruppen

- theoriebasiert
- praxisorientiert
- reflektiert

aktiv und zukunftsweisend zu gestalten

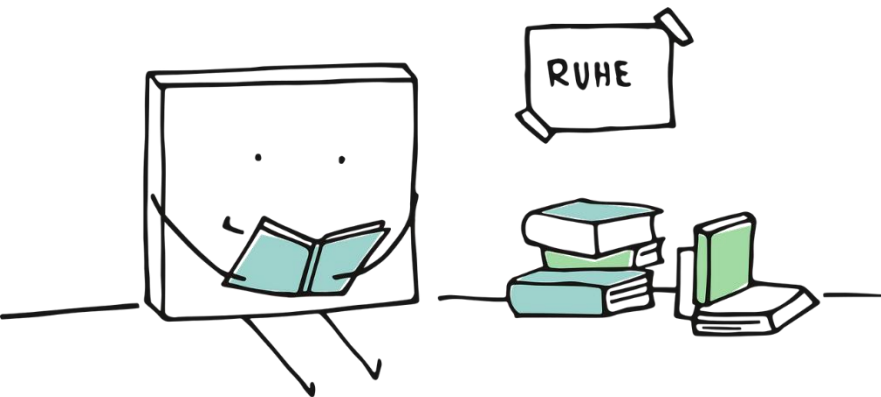
+

unterschiedlichste Menschen in ihren je
individuellen Lebenssituationen und Bedarfen
im Bereich der Erwachsenen- und Weiterbildung
zu unterstützen und zu begleiten



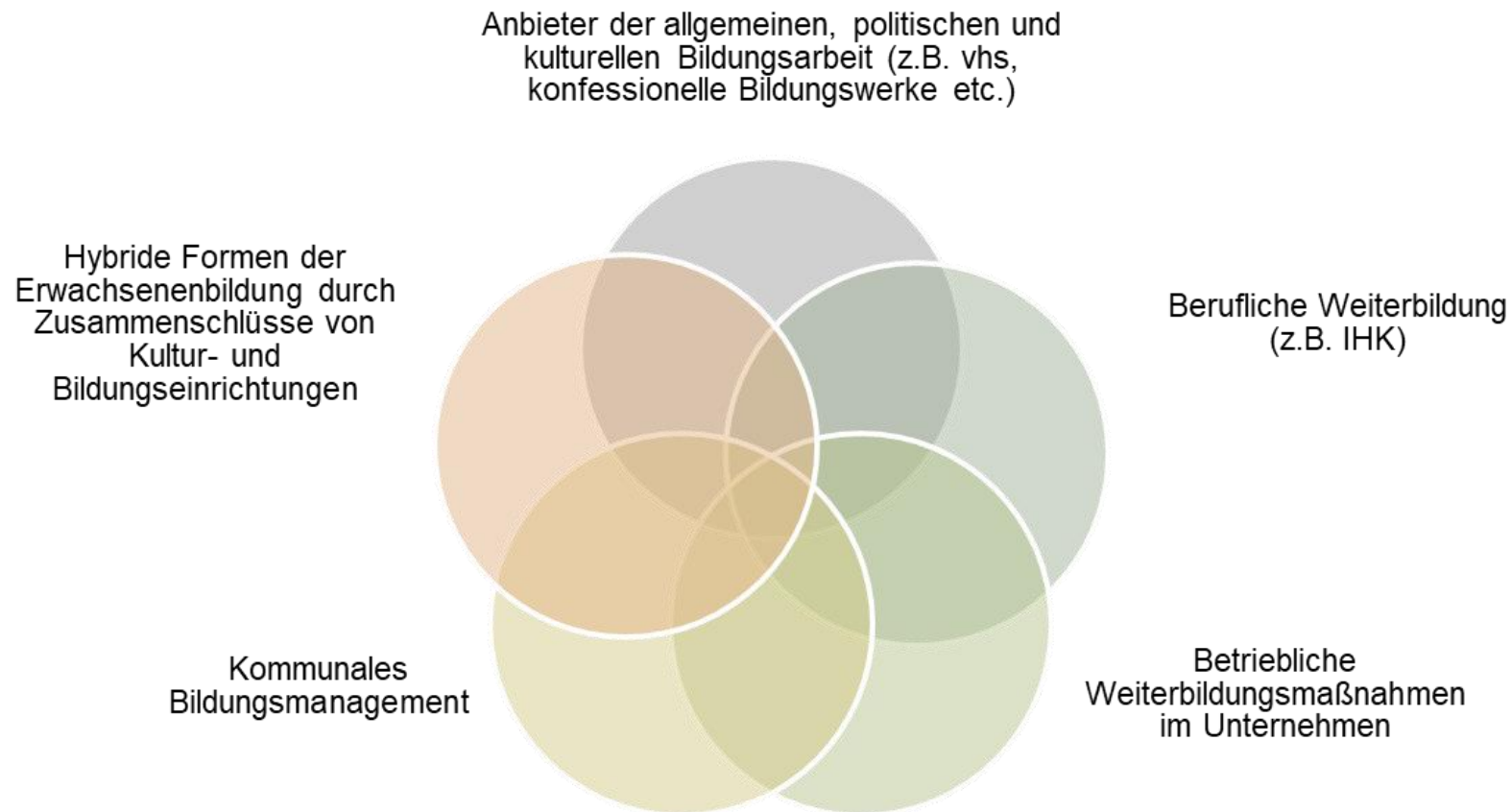


Wo und wie ist man in der Erwachsenen- und Weiterbildung tätig?



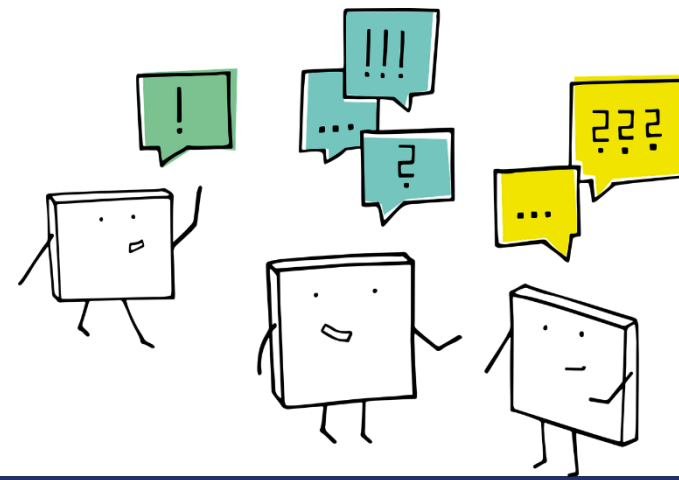
Praxisfelder der Erwachsenen- und Weiterbildung

Heterogenes Praxisfeld durch eine plurale Träger- und Organisationsstruktur

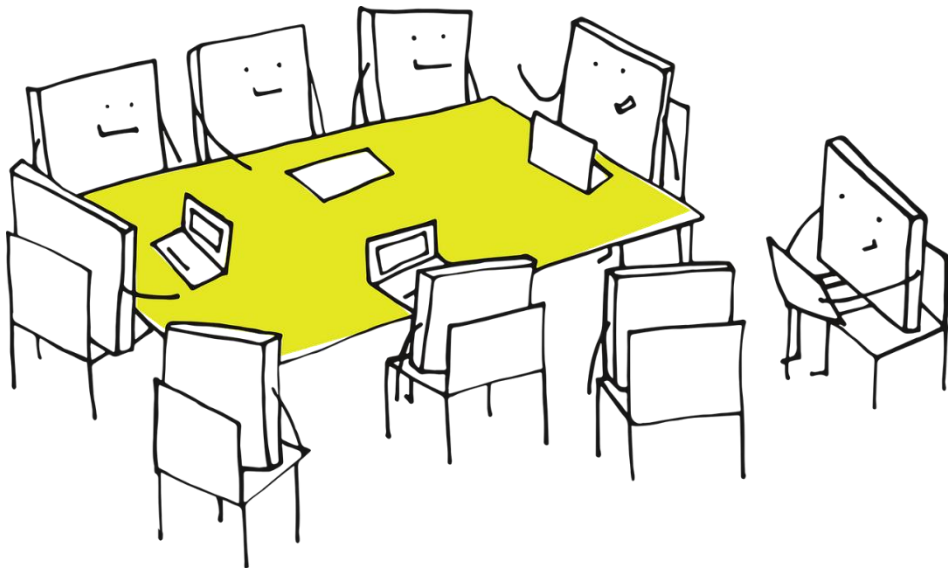


Berufsbezeichnungen in der Erwachsenen- und Weiterbildung

Trainer*in	Bildungsreferent*in	Wissenschaftliche(r) Mitarbeiter/-in	Jugendbildungs- Referent*in
Dozent*in	Lernberater*in	Referent*in	Personalentwickler*in
Pädagogische/r Mitarbeiter*in	Weiterbildungs- Berater*in	Lernbegleiter*in	Coach
Bildungs-Manager*in	Erwachsenen- Pädagoge*in	Kursleiter*in	Berufspädagoge*in



Handlungsfelder der Erwachsenen- und Weiterbildung



Handlungsfelder der Erwachsenen- und Weiterbildung

nach Funktion, Inhalt oder Adressaten des Angebotes



(Gundermann, 2015, S. 2)

Angebote von...

Allgemeiner Erwachsenenbildung

- Grundbildung und Schulabschlüsse für Erwachsene
- Sprachen
- interkulturelle Kompetenz und Integration
- politische Bildung
- Gesundheitsbildung

Beruflicher/betrieblicher Weiterbildung

- Führungs-/Managementtraining
- Berufsbezogene Fremdsprachen
- Kaufmännische, technische, soziale oder medizinisch-pflegerische Weiterbildung
- Pädagogische Weiterbildung

Öffentlichkeitsarbeit

Lehre

Programmplanung

Beratung

Forschung

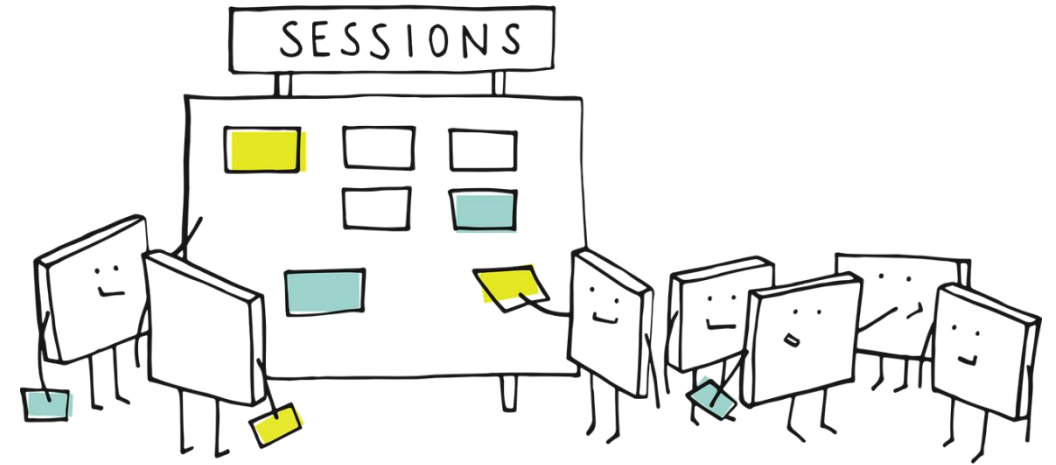
Verwaltung

Leitung und Management

Handlungsfelder der
Erwachsenen- und Weiterbildung
nach Art des pädagogischen Handelns

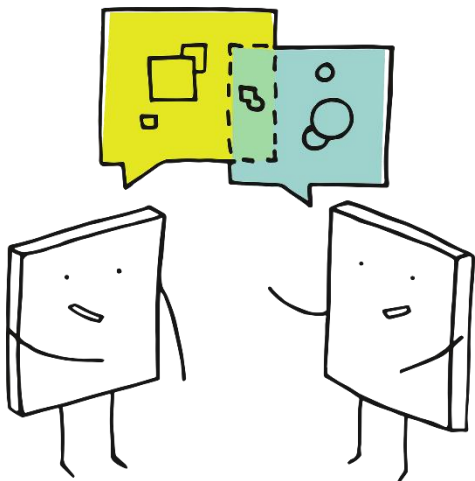


KATHOLISCHE UNIVERSITÄT
EICHSTÄTT-INGOLSTADT



Lehrveranstaltungen

der Professur für Lebenslanges Lernen im WS 2024/25



Studienbereich	Semester	Modul	Lehr-Veranstaltungen
Grundlagenphase	1.	Einführung in das pädagogische Handeln	SE: Einführung in das erwachsenenpädagogische Handeln SE Zielgruppen und Institutionen der EB
	1.	Einführung in die Berufs- und Kompetenzfelder (EB/WB)	VL + SE Einführung in die BKF (EB/WB)
	1.	Erwachsenenpädagogische Handlungskompetenzen I	VL Diversitätssensible Erwachsenenbildung SE + UE Didaktikwerkstatt Mikrodidaktische Planung: Lebendig Lehren, nachhaltig Lernen
	2.	Erwachsenenpädagogische Handlungskompetenzen II	SE + UE Didaktikwerkstatt Makrodidaktik: Programmplanung
	2.	Praktikum I (EB/WB)	SE Praktikum I (EB/WB)
	3.	Praktikum II (EB/WB)	SE Praktikum II (EB/WB)
	Profilierungsphase im Schwerpunkt Erwachsenen- und Weiterbildung	5.	Einführung in den Schwerpunkt Erwachsenen-/Weiterbildung
5.		Projektentwicklung und -management im Schwerpunkt Erwachsenen- und Weiterbildung	SE + UE Forschungswerkstatt: Evaluation in und von Organisationen
5.		Lernforschungsprojekt in Erwachsenen- und Weiterbildung	SE + KOL Forschungswerkstatt: Hospitation von Lehr-Lernprozessen
6.		Praxisbezogene Vertiefung im Schwerpunkt Erwachsenen- und Weiterbildung	SE Berufliche und betriebliche Bildung SE Organisationstheorien in der EB/WB
6.		Begleitendes Seminar zur Bachelorarbeit	SE zur Bachelorarbeit
6.		Bachelorarbeit	



Vielen Dank
für Ihre
Aufmerksamkeit!



Wir freuen uns auf Sie!



Kontakt

Prof. Dr. Anita Pachner

Professur für Lebenslanges Lernen
Katholische Universität Eichstätt-Ingolstadt

Philosophisch-Pädagogische Fakultät
Luitpoldstr. 32 - 2. Stock
85072 Eichstätt

Mail: anita.pachner@ku.de