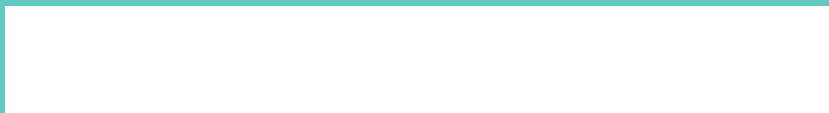
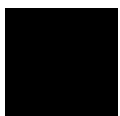
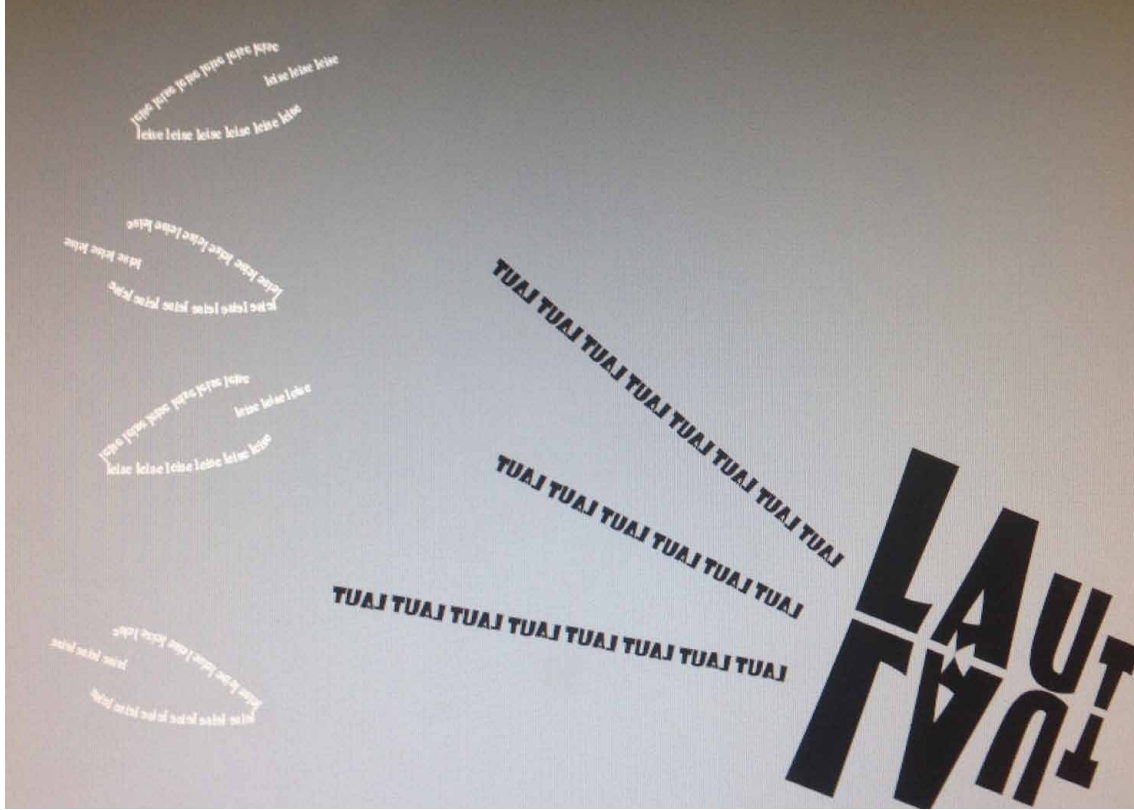


# Grundlagen des Grafik Designs



Werkschau aus dem  
Wintersemester 2015/2016




// Übung Lautmalerei  
// Übung Colorcode

**PHYSIK**  
für Künstler und Designer



Band 2  
Spektrum Verlag  
Christina Dietz

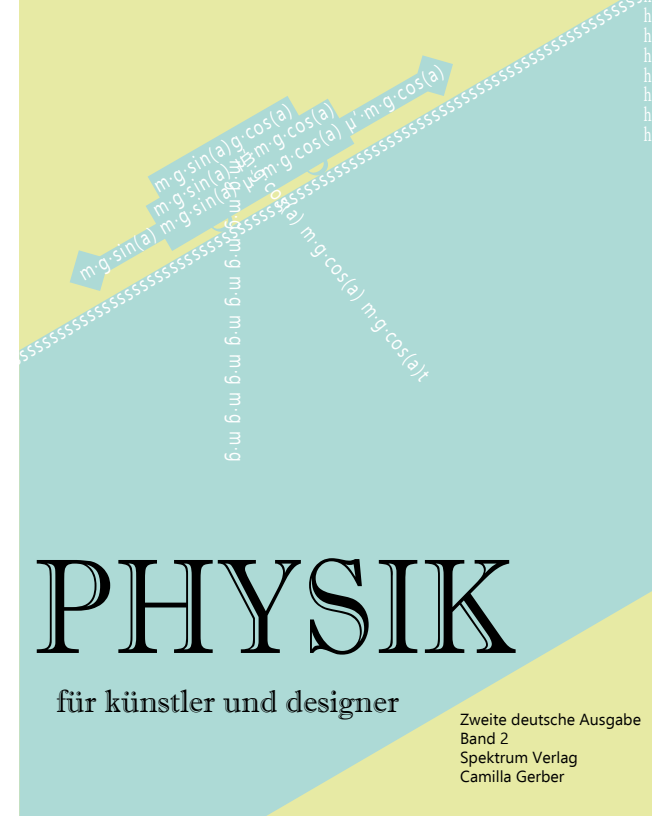
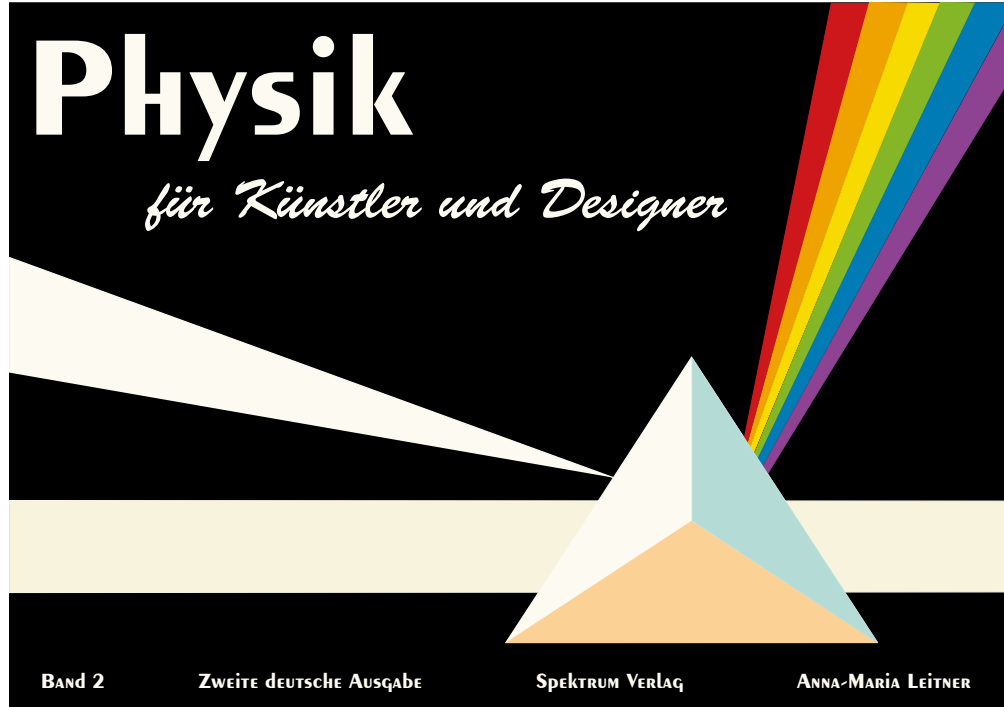
für Designer und Künstler  
**PHYSIK**



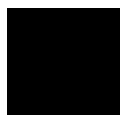
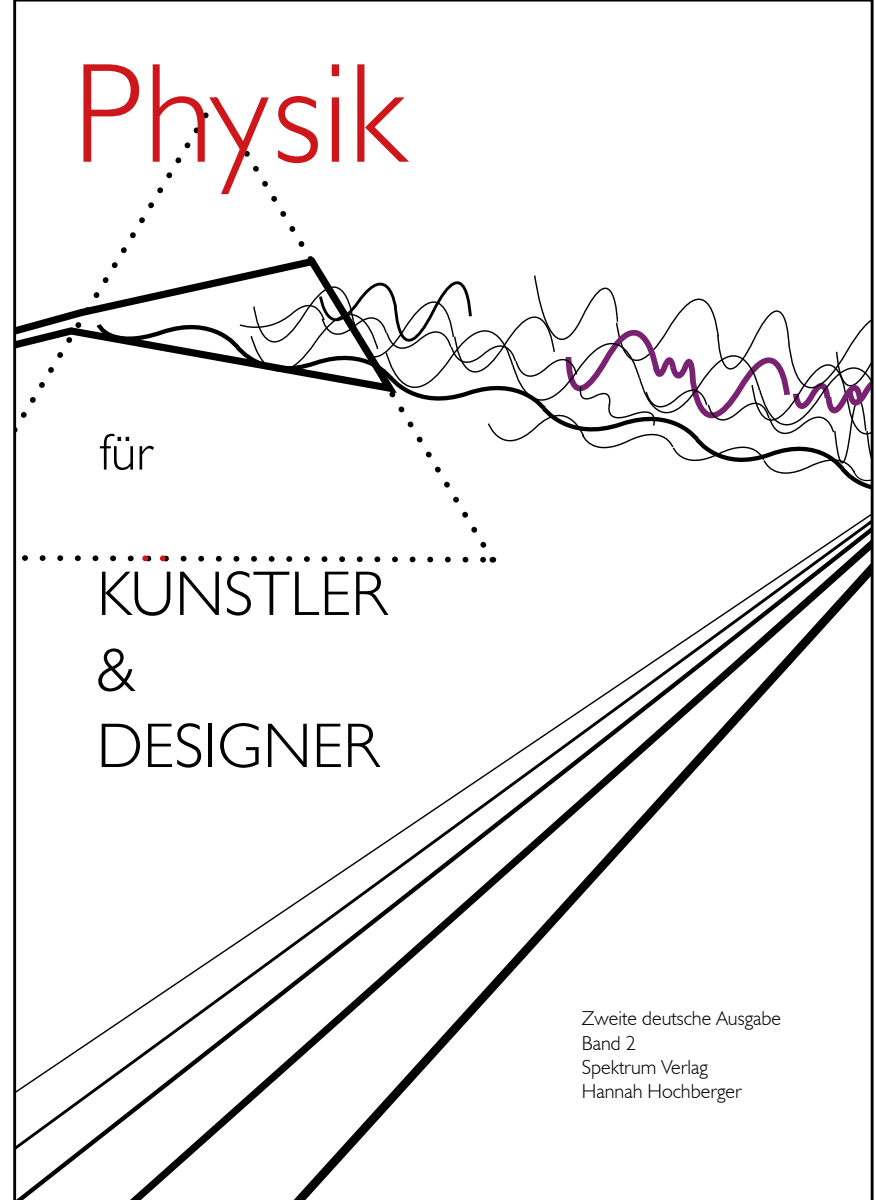
BAND 2  
—  
SPEKTRUM VERLAG  
ZWEITE DEUTSCHE AUSGABE  
CHRISTINA DIETZ

//Physikbuchcover

//aus typografischen Mitteln und geometrischen Formen



//Physikbuchcover  
 //aus typografischen Mitteln



//Physikbuchcover  
//aus typografischen Mitteln

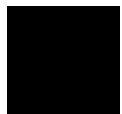
P H Y S I K  
FÜR KÜNSTLER UND DESIGNER

C<sup>2</sup>

„WICHTIG  
IST,  
DASS  
MAN  
NICHT  
AUFHÖRT  
ZU  
FRAGEN.“  
A. EINSTEIN

Band 2

$$E = MC^2$$



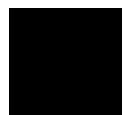
//Physikbuchcover  
//aus typografischen Mitteln



Tierpflege in guten Händen

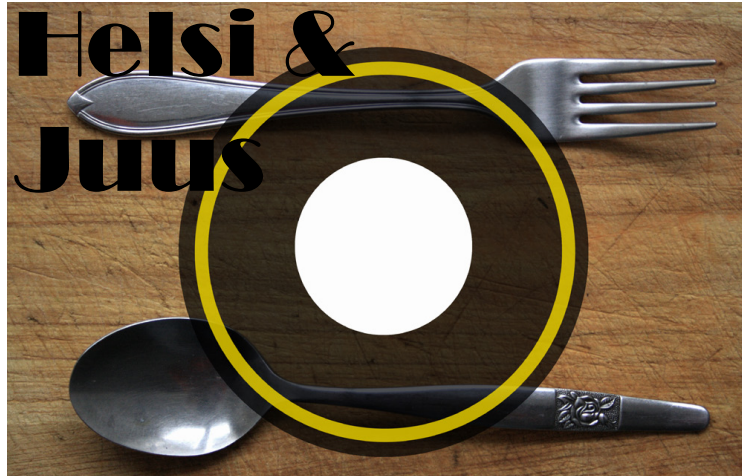


Carla Borego, Tierpflegerin  
Mühlweg 27, 89425 Lauingen  
Festnetz: 09072.25467  
Mobil: 0153.7865239  
carla.borego(at)web.de  
tierpflege-in-guten-händen.com



//Visitenkarte

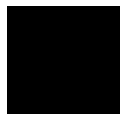
//Verbindung von Schrift und Illustration



//Visitenkarte

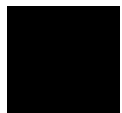
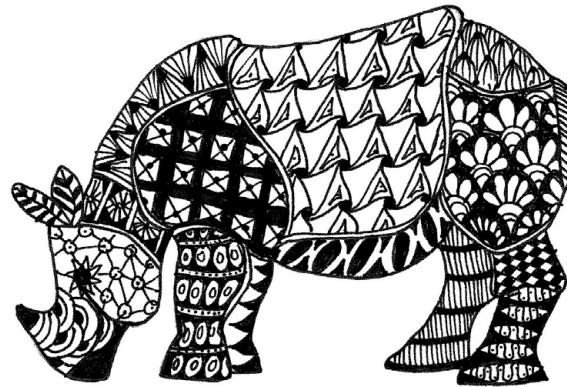
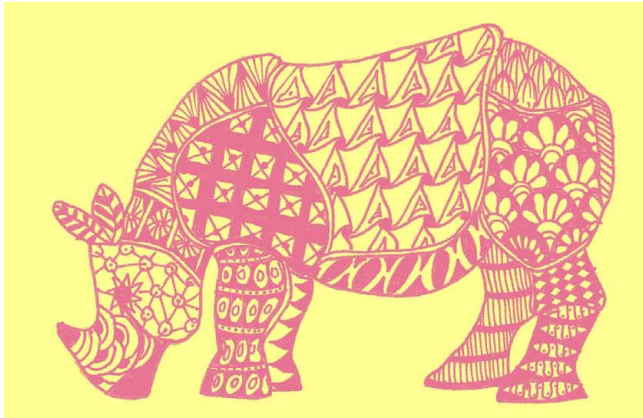
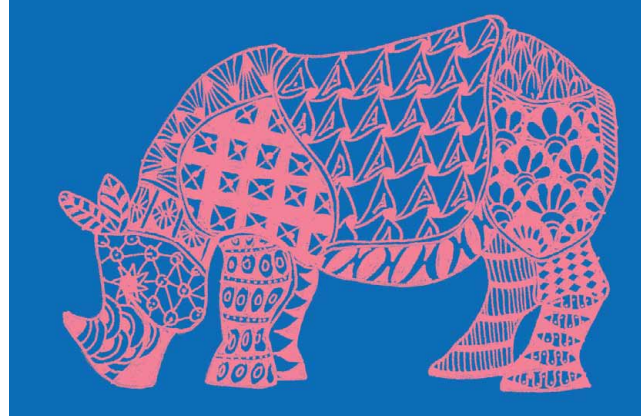
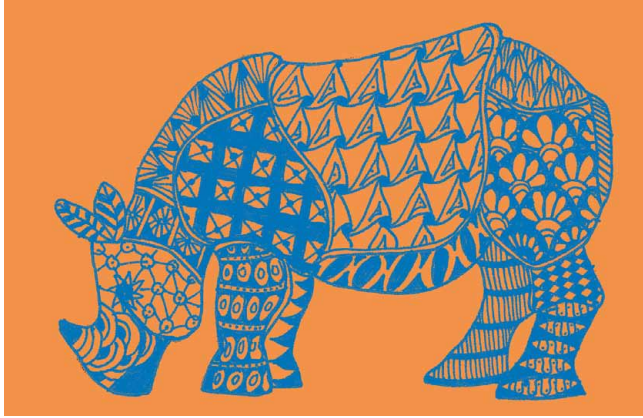
//Verbindung von Schrift und Illustration





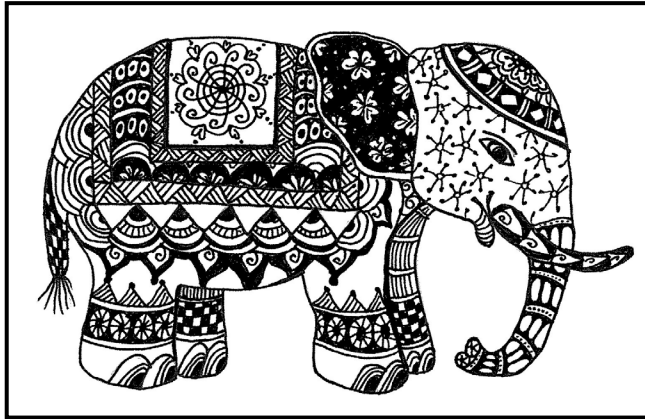
//Visitenkarte

//Verbindung von Schrift und Illustration



//Visitenkarte

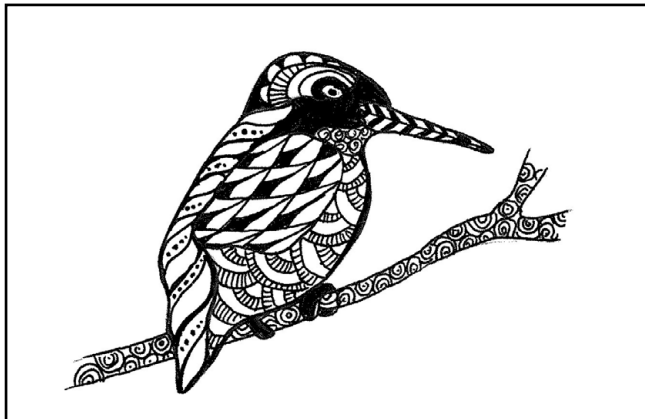
//Verbindung von Schrift und Illustration



BURGSTR.12,85072 EICHSTÄTT  
0157 / 74 33 0350  
TEL.: 08421 / 32057

ANIMALDIEHOUSE.DE  
ANIMALDIEHOUSE@WEB.DE

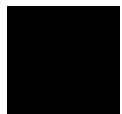
HOUSE  
DIE  
ANIMAL



Burgstr.12,85072 Eichstätt  
0157 / 74 33 03 50  
Tel.: 08421/32057

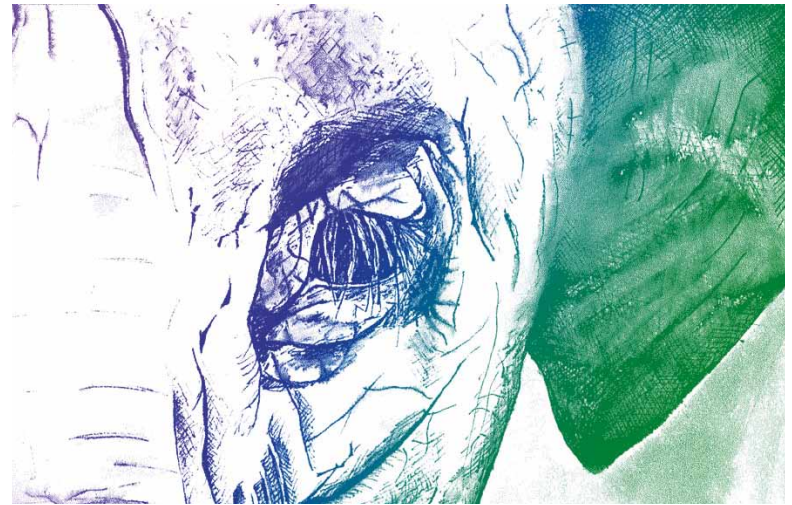
animalDIEhouse.de  
animalDIEhouse@web.de

HOUSE  
DIE  
ANIMAL



//Visitenkarte

//Verbindung von Schrift und Illustration



Safaristr. 35 85072 Eichstätt

Mobil: 0176/4610140

Festnetz: 089/85735882

[elephas@barrus.de](mailto:elephas@barrus.de)

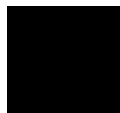
[www.barrus.de](http://www.barrus.de)

Dr. E. Elephas  
Elefantenpfleger



//Visitenkarte

//Verbindung von Schrift und Illustration



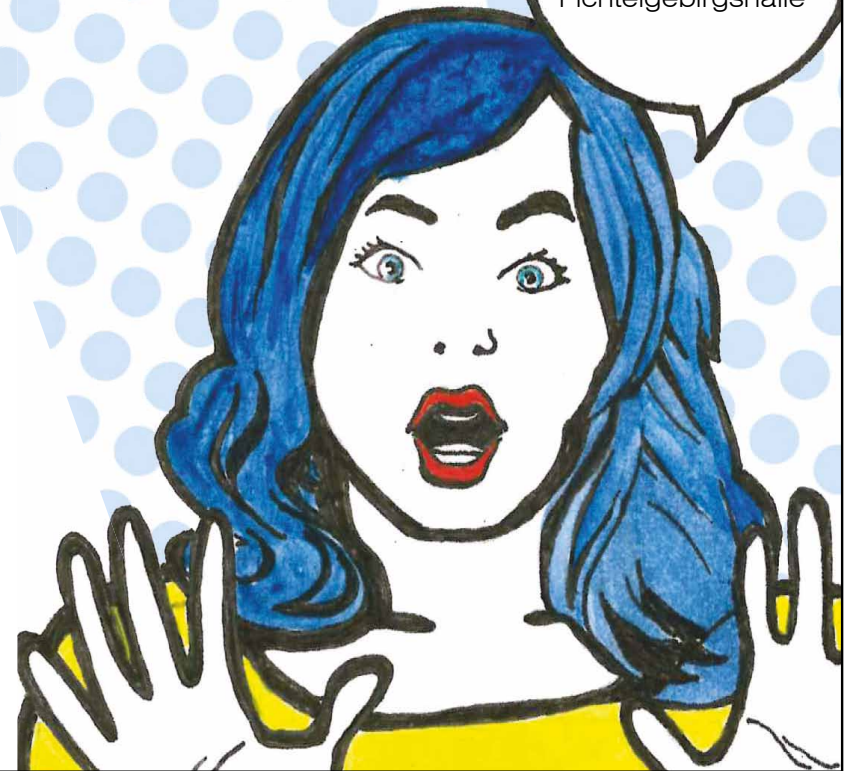
//Layout im Großformat  
//Plakat für eine Kunstaussstellung

# JUST ME

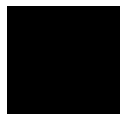
11. Mai - 23. Mai  
Christina Dietz

VERNISAGE

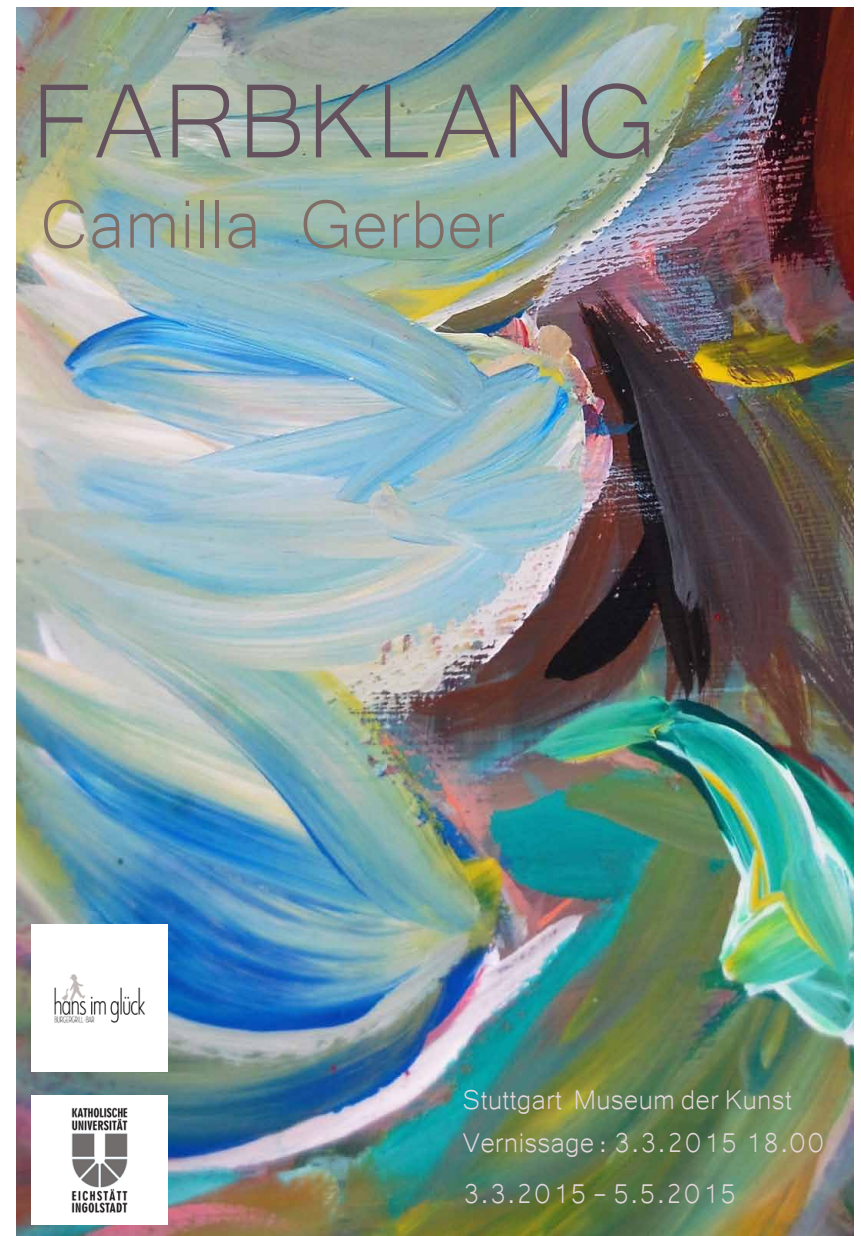
11. MAI  
8.00 -17.00 Uhr  
Fichtelgebirgshalle



//Layout im Großformat  
//Plakat für eine Kunstaussstellung



//Layout im Großformat  
//Plakat für eine Kunstaussstellung



# Beziehungen



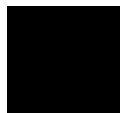
Vernissage: 1. Februar 2016, Beginn 13.00 Uhr  
Deutsches Museum München (01.02. - 11.02.2016)

Hannah Hochberger

Deutsches Museum   

//Layout im Großformat  
//Plakat für eine Kunstaussstellung





//Layout im Großformat

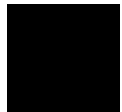
//Plakat für eine Kunstaussstellung



MUSEUM FÜR KONKRETE KUNST INGOLSTADT



//Layout im Großformat  
//Plakat für eine Kunstaussstellung



Vielen Dank!

Marina Rauch, März 2016