

Eduroam für WindowsXP

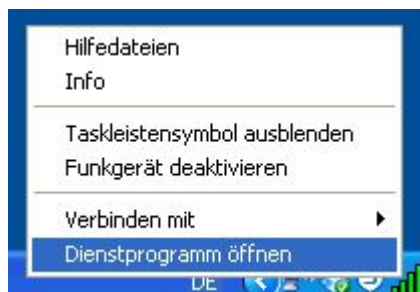
1. Vorbemerkung

eduroam (**E**ducation **R**oaming) ist eine Initiative zahlreicher europäischer Wissenschaftsnetze, die allen Mitgliedern von teilnehmenden Universitäten, Hochschulen und sonstigen Wissenschaftsorganisationen auf einfache Weise einen Internetzugang an den Standorten aller partizipierenden Organisationen dadurch ermöglicht, dass sich der Nutzer unter Verwendung seiner eigenen Benutzererkennung und des zugehörigen Passworts in das Funknetz (WLAN) der jeweiligen Organisation einbindet. Die Authentifizierung wird dabei über einen entsprechenden Verbund von RADIUS-Servern in der Heimorganisation des Nutzers vorgenommen.

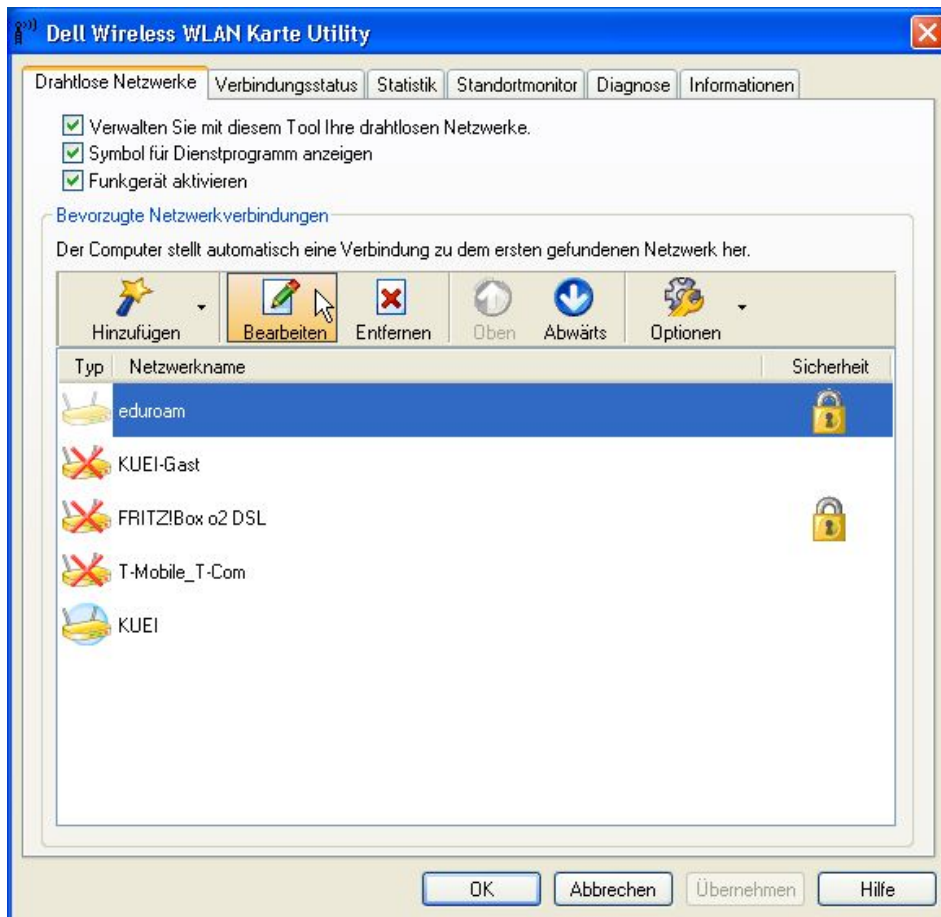
In diesen eduroam-Verbund ist auch die Kath. Universität Eichstätt-Ingolstadt (KU) über das deutsche Wissenschaftsnetz X-WiN und den Dienst DFNroaming mit eingebunden. In dieser Anleitung wird beschrieben, welche Konfigurationsschritte auf Ihrem Notebook durchzuführen sind, um diesen Dienst nutzen zu können.

2. Konfiguration des WLANs “eduroam”

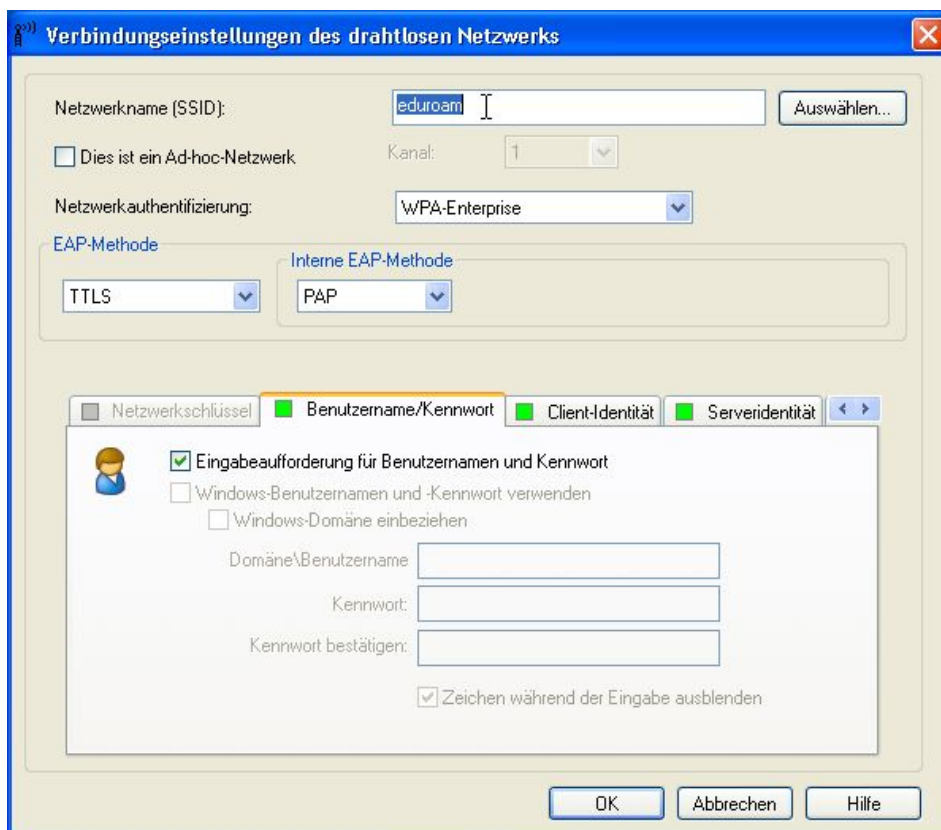
Schalten Sie Ihren WLAN-Adapter ein, klicken Sie mit der rechten Maustaste auf das WLAN-Symbol unten rechts in der Symbolleiste und wählen Sie *Dienstprogramm öffnen* aus.



Wählen Sie (wenn dies nicht voreingestellt sein sollte) den Reiter *Drahtlose Netzwerke* aus. Falls in der Liste der Funknetze bereits ein Eintrag mit Namen **eduroam** vorhanden ist, wählen Sie diesen durch Anklicken aus und betätigen Sie anschließend den Schaltknopf *Bearbeiten*



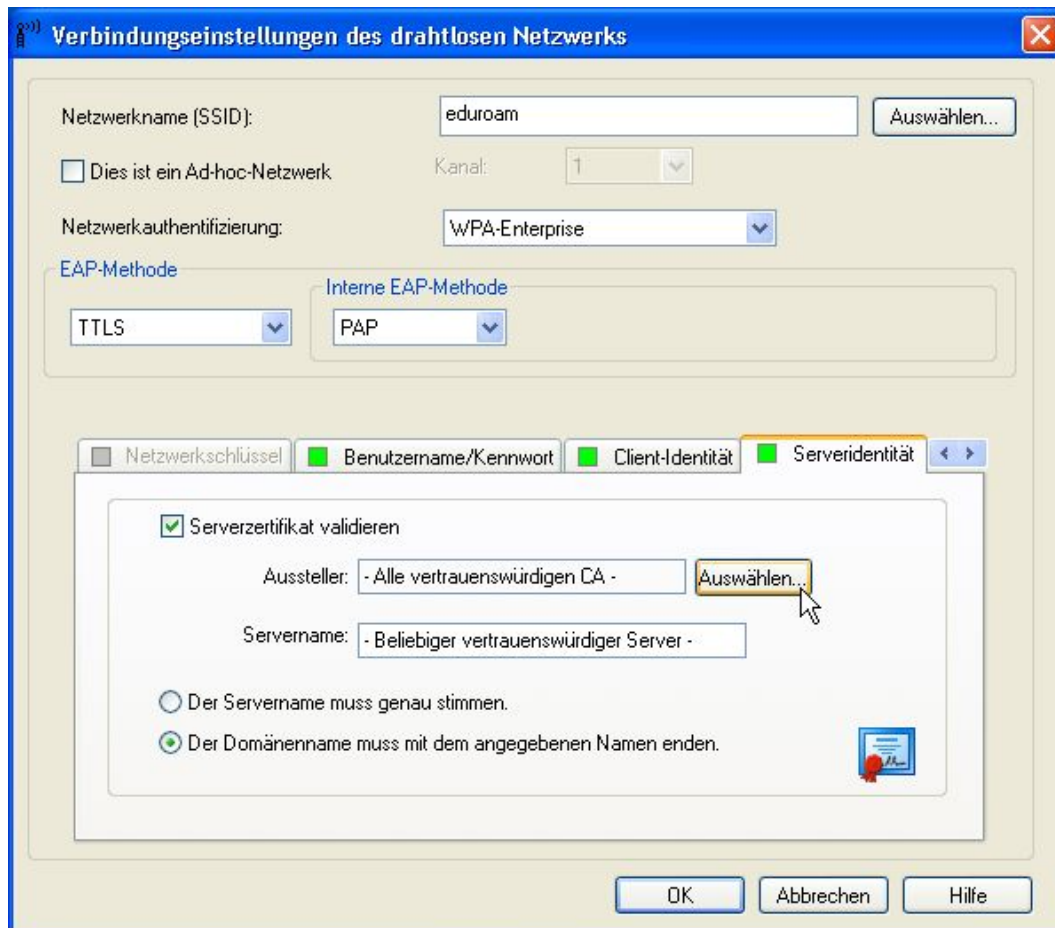
Andernfalls betätigen Sie den Schaltknopf *Hinzufügen*. In jedem Fall wird das Fenster *Verbindungseinstellungen des drahtlosen Netzwerks* geöffnet, in das Sie folgende Einträge machen:



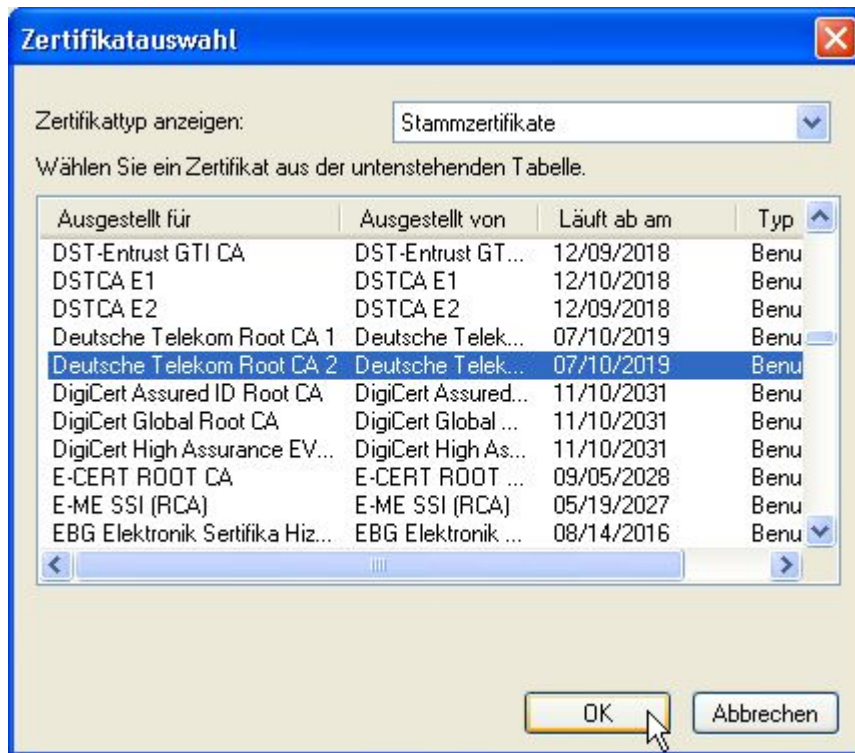
Tragen Sie (falls noch nicht vorhanden) als *Netzwerkname (SSID)*: den Namen *eduroam* ein, wählen Sie bei *Netzwerkauthentifizierung*: den Eintrag *WPA-Enterprise*, als *EAP-Methode* den Eintrag *TTLS* sowie als *Interne EAP-Methode* den Eintrag *PAP*.

[Sollte die Auswahl eines dieser Einträge in dieser Form nicht angeboten werden, gibt es derzeit für Sie leider keine Möglichkeit, mit Ihrem Rechner *eduroam* zu nutzen.]

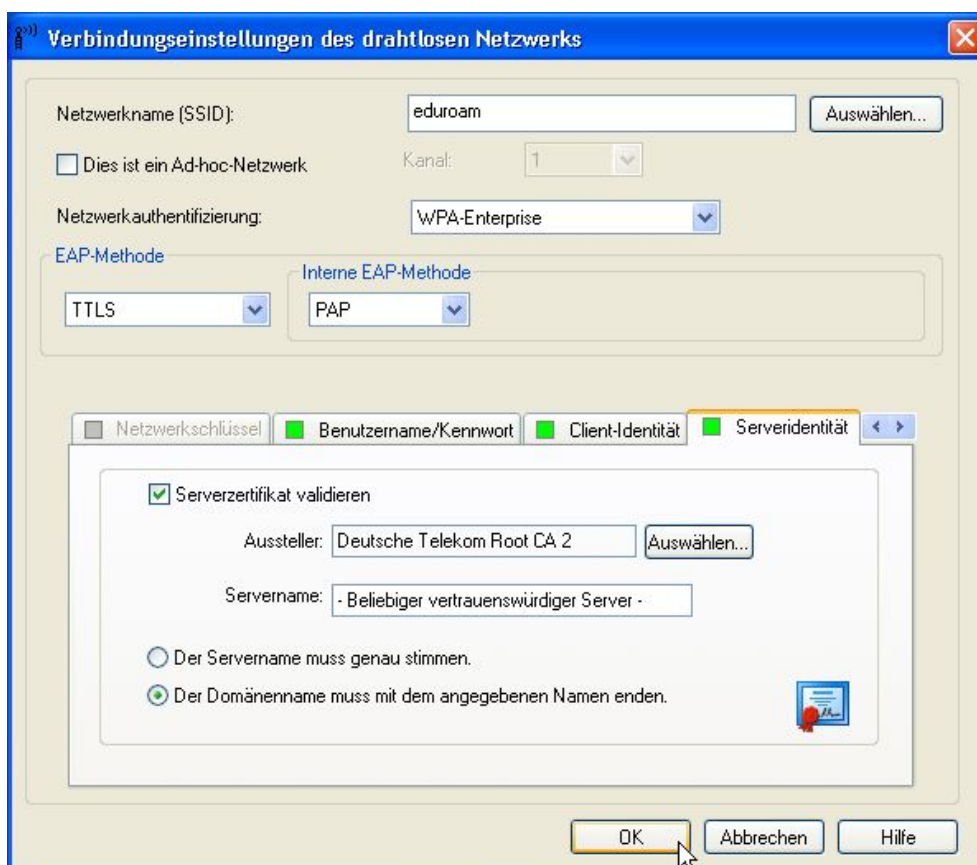
Anschließend kreuzen Sie auf der über den Reiter *Benutzername/Kennwort* ausgewählten Karte die Option *Eingabeaufforderung für Benutzernamen und Kennwort* an und wählen danach die Karte mit dem Reiter *Serveridentität* aus.



Kreuzen Sie auf dieser Karte die Option *Serverzertifikat validieren* an und klicken Sie dort auf *Auswählen. . .*



In dem dann erscheinenden Fenster *Zertifikatauswahl* lassen Sie sich durch Auswahl der Option *Stammzertifikate* bei *Zertifikattyp anzeigen:* die Liste der vertrauenswürdigen Stammzertifikate anzeigen, wählen daraus den Eintrag *Deutsche Telekom Root CA 2* aus und bestätigen die Auswahl mit *OK*.



Schließen Sie anschließend das Fenster *Verbindungseinstellungen des drahtlosen Netzwerks* durch Betätigen des Schaltknopfs *OK*.

Anschließend können Sie die Konfiguration des Funknetzes **eduroam** durch Klicken auf *OK* beenden.

3. Verbinden mit dem WLAN “eduroam”

Wenn Sie Ihren WLAN-Adapter einschalten, wird in der Regel ein kleines Fenster zur Authentifizierung am Funknetz **eduroam** geöffnet; sollte dies nicht der Fall sein, klicken Sie mit der rechten Maustaste auf das WLAN-Symbol unten rechts in der Symbolleiste und wählen dort *Verbinden mit* ► und anschließend *eduroam* aus.



In diesem Authentifizierungsfenster tragen Sie in das Feld *Domäne\Benutzername* Ihre Kennung in der Form <kennung>@<domaene> ein, als Mitglied der KU also z.B. `ggs1345@ku.de`, anschließend im Feld *Kennwort*: Ihr gültiges Passwort, und schließen den Authentifizierungsvorgang durch Betätigen des Schaltknopfs *OK* ab.



Sie haben damit eine WLAN-Verbindung aufgebaut, die Ihnen im KU-Netz dieselben Rechte einräumt, die Sie bekommen, wenn Sie sich (z.B. zu Hause) im Netz eines fremden Providers befinden. Der zusätzliche Aufbau einer VPN-Verbindung zur KU ist nur noch dann erforderlich, wenn Sie bestimmte, besonders geschützte KU-Services in Anspruch nehmen wollen.