



KATHOLISCHE UNIVERSITÄT
EICHSTÄTT-INGOLSTADT

KU ZLB

Zentrum für
Lehrerinnen- und
Lehrerbildung

NEWSLETTER 07 2023 (Oktober 2023)



KU ZLB

Zentrum für
Lehrerinnen- und
Lehrerbildung



Liebe Leserinnen und Leser,

im aktuellen Newsletter haben wir Nachrichten aus dem ZLB sowie
Veranstaltungen für (angehende) Lehrerinnen und Lehrer zusammengestellt.

Wir wünschen Ihnen einen guten Start in das Wintersemester 2023/24 und
würden uns freuen, wenn wir Sie zu einer der Veranstaltungen begrüßen
dürfen.

Herzliche Grüße
Ihr ZLB-Team



KU ZLB Nachrichten

KU ZLB

Das ZLB heißt Franziska Herzner und Anja Schorr als neue Mitarbeiterinnen herzlich willkommen

KU ZLB

**Zentrum für
Lehrerinnen- und
Lehrerbildung**

Oktober 2023

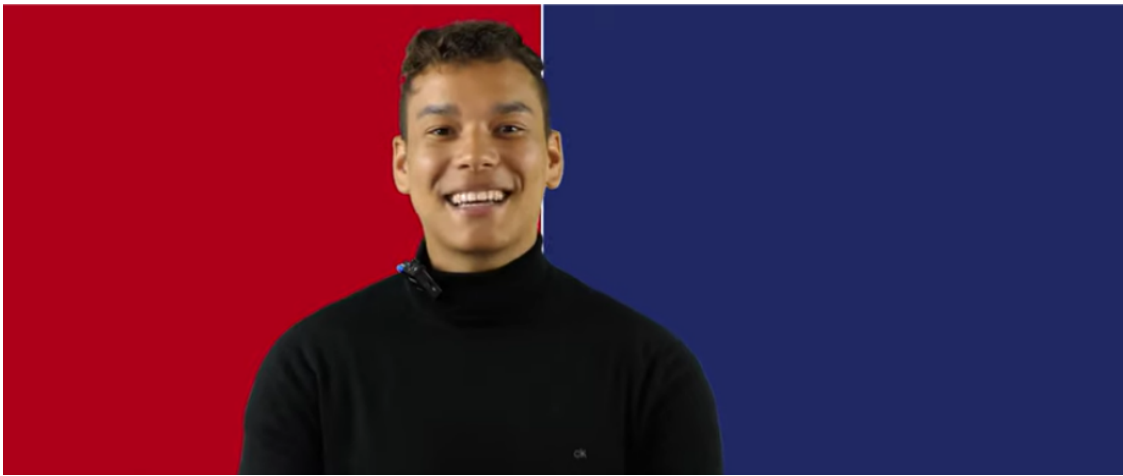
**Franziska Herzner ist seit dem 1. September 2023 an das Zentrum für
Lehrerinnen- und Lehrerbildung für das BAS!S 2.0 - Projekt
"Basiswissen Inklusion" als Nachfolgerin des Kollegen Andreas Münzer
abgeordnet. Seit 1. Oktober 2023 ist Anja Schorr, bisher**

Rechenzentrum, am ZLB tätig und betreut hier schwerpunktmäßig die Projekte rund um die digitalen Lernumgebungen der Lehrerbildung (DigiLLab).

[Mehr Informationen](#)

KU ZLB

NEU: Studierende im Portrait



Oktober 2023

Auf dem neuen YouTube-Kanal des ZLB sprechen Studierende der KU über ihr Lehramtsstudium.

Erfahren Sie mehr über Motivation und Beweggründe unserer Studentinnen und Studenten und die sehr guten Rahmenbedingungen für ein Lehramtsstudium an der KU Eichstätt-Ingolstadt.

[Mehr Informationen](#)

KU ZLB

In Verbindung bleiben - Alumnitag der KU 2024



20. April 2024

Erstmals wird am Tag der offenen Tür auch ein Alumnitag durchgeführt, bei dem wir möglichst viele ehemalige Studierende am Campus begrüßen und ihnen ein interessantes Programm und die Möglichkeit zur Vernetzung bieten möchten.

Bitte merken Sie sich den Tag schon im Kalender vor. Nähere Informationen folgen.

[Mehr Informationen](#)

Zukunftsfähige Lernumgebungen für analoges und digitales Lernen an Universitäten und Schulen - indoor und outdoor



26. Oktober 2023

"Im Studium der Zukunft geht es darum, dass Lernende in sozialen Netzwerken - digital und analog - selbstbestimmt lernen" (Ehlers 2020).

Mit den Indoor-Lernumgebungen Learning Hub und iLab sowie Outdoor-Lernumgebungen des Campus Eichstätt hat die Lehrerbildung der KU Lernumgebungen entwickelt, die den Zusammenhang von Raum und (digital unterstützter) Didaktik in Lehre bzw. Unterricht erfahrbar machen. Auf der Grundlage von Modellen digitaler Bildung werden die Lernumgebungen praktisch erlebbar.

[Mehr Informationen](#)

KU ZLB

Der Raum als dritter Pädagoge - Das Churermodell



KU ZLB
Zentrum für
Lehrerinnen- und
Lehrerbildung



KATHOLISCHE UNIVERSITÄT
EICHSTÄTT-INGOLSTADT

02. November 2023

"Das Churermodell ist eine Unterrichtsanlage die 'Möglichkeiten schafft' - möglichst allen Kindern im Lernen gerecht zu werden und zwar so, dass es auch für die Lehrperson leistbar ist." (Reto Thöny)

Lernsituationen zu schaffen, die an die individuellen Voraussetzungen eines jeden Lernenden anknüpfen, ist Ziel des aus der Stadt Chur stammenden Churermodells. Dieses bezieht sich nicht nur auf eine Veränderung der Lehr- und Lernphasen, sondern beginnt bereits mit einer besonderen Raumgestaltung. In dieser Veranstaltung werden die theoretischen Grundlagen des Churermodells erläutert und mit vielen Einblicken in die Praxis veranschaulicht.

[Mehr Informationen](#)

KU ZLB

XRExplorer Schools



KU ZLB
Zentrum für
Lehrerinnen- und
Lehrerbildung



KATHOLISCHE UNIVERSITÄT
EICHSTÄTT-INGOLSTADT

09. November 2023

Das Projekt XRExplorer School richtet sich an Schulen, die sich gemeinsam auf die Entdeckungsreise begeben wollen, mit XR Technologien Unterricht neu zu gestalten.

Die Veranstaltung gibt Einblick in den Unterricht an einer [XRExplorer School](#).

Mehr Informationen

Professur für Didaktik der Geographie und BNE, KU ZLB

**Tagung BNE-Forschung - Wie
gelingt die Vernetzung und der
Transfer in Lehrkräftebildung und
Schule?**



10./11. November 2023

Beim Ausbau von Bildung für nachhaltige Entwicklung (BNE) in den Bildungsbereichen sind in den letzten Jahren Fortschritte erzielt worden. Dennoch ist BNE in der Hochschulbildung und damit auch in der Lehrkräftebildung bisher viel zu wenig verankert.

Die 2-tätige Veranstaltung „BNE-Forschung – Wie gelingt die Vernetzung und der Transfer in Lehrkräftebildung und Schule?“ am 10./11. November 2023 an der Katholischen Universität Eichstätt-Ingolstadt hat daher das Ziel, BNE-Forscherinnen und -Forscher sowie die BNE-Aktivitäten der Lehrerbildungszentren besser zu vernetzen und Transferformate zu diskutieren.

[Mehr Informationen](#)

KU ZLB

Stimme und Sprechen im Lehrberuf: Gesundheit - Prophylaxe - Verständlichkeit



16. November 2023

Für eine Lehrkraft sind eine gesunde und leistungstabile Stimme sowie eine verständliche Sprechweise wichtige Grundvoraussetzungen, um den vielfältigen methodisch-didaktischen Herausforderungen im Schulalltag begegnen zu können.

Untersuchungen zeigen, dass besonders der Sprech- und Körperausdruck einer Lehrkraft entscheidend für die Verständlichkeit und damit auch für die Qualität des Unterrichts ist. Der sprech- und kommunikationsintensive Beruf stellt jedoch auch eine hohe Belastung für die eigene stimmliche Leistungsfähigkeit dar. Nicht selten sind Stimmermüdung, Stimmbeschwerden oder auch Heiserkeit die Folge.

[Mehr Informationen](#)

KU ZLB

Lösungs- und ressourcenorientierte Gesprächsführung



KU ZLB
Zentrum für
Lehrerinnen- und
Lehrerbildung

KATHOLISCHE UNIVERSITÄT
EICHSTÄTT-INGOLSTADT

23. November 2023

Lehrkräfte befinden sich ständig in Kommunikation, ob mit Schüler/-innen, Eltern oder außerschulischen Erziehungspartnern. Dabei bleiben schwierige Gesprächssituationen und Konflikte nicht aus.

Das Ziel der Veranstaltung ist es, Lehramtsstudierenden Werkzeuge an die Hand zu geben, um auch in herausfordernden Gesprächssituationen souverän und lösungsorientiert kommunizieren zu können.

[Mehr Informationen](#)

KU ZLB

Starke Schüler/-innen brauchen starke Lehrer/-innen.

Persönlichkeitsentwicklung in Schule und Studium durch positive Bildung

KU ZLB
Zentrum für
Lehrerinnen- und
Lehrerbildung

**KATHOLISCHE UNIVERSITÄT
EICHSTÄTT - INGOLSTADT**

30. November 2023

Kinder und Jugendliche brauchen zugewandte Lehrkräfte, die sie wertschätzend fördern und fordern.

Die Positive Bildung liefert mit dem PERMA-Modell (Positive Emotionen, Engagement - Stärken einsetzen, Relationships - Beziehungen, Meaning - Sinn, Accomplishment

- Zielerreichung) hierbei entscheidende Impulse. Im Mittelpunkt des Konzepts stehen Aufblühen und Wohlbefinden ALLER beteiligten Akteure. Durch Wohlfühl-Rituale und Gewohnheiten werden die psychosoziale Gesundheit gestärkt und Lernleistungen gesteigert.

[Mehr Informationen](#)

Münchener Zentrum für Lehrerbildung, KU ZLB

Woche des Referendariats

04. bis 07. Dezember 2023

Der Übergang zwischen Studium und Referendariat ist für viele Lehramtsstudierende mit Missverständnissen und Unklarheiten verbunden.

Um die zweite Phase der Lehrerbildung für Studierende transparenter zu machen und damit den Übergang zu erleichtern, hat das Münchener Zentrum für Lehrerbildung (MZL) die Woche des Referendariats ins Leben gerufen. Sie wird in Kooperation mit Lehrerverbänden und dem Bayerischen Kultusministerium durchgeführt und steht **KU-Studierenden** offen.

Mehr Informationen

Wirksamer Unterricht

Was lernwirksamer Unterricht ist und wie er realisiert werden kann, ist eine zentrale Frage für die Verbesserung von Unterrichtsqualität.

Zeitgemäße Prüfungskultur

Auf der Community-Website werden Beispiele für zeitgemäße Prüfungsformate gesammelt und zur Diskussion gestellt.

Inklusive Positive Schulentwicklung

Neue ISB-Handreichung erschienen!
Inklusive Positive Schulentwicklung (INPOSE) ist ein Ansatz zur Schul- und Unterrichtsentwicklung.

Informationen zum Datenschutz erhalten Sie [hier](#).



**Zentrum für Lehrerinnen- und
Lehrerbildung**

Ostenstraße 26, 85072 Eichstätt

Sie erhalten diese E-Mail, weil Sie sich auf
unserer Webseite angemeldet haben oder
etwas bei uns gekauft haben

[Abmelden](#)

