

## Suche im Pressearchiv

Suchen

Bitte geben Sie einen Suchbegriff ein.

## Pressearchiv

Donnerstag, 28. April 2016

### [Shalompreis 2016 geht an israelisch-palästinensisches "Parents Circle Families Forum"](#)



Der "Arbeitskreis Shalom für Gerechtigkeit und Frieden an der Katholischen Universität Eichstätt-Ingolstadt" zeichnet mit seinem diesjährigen Preis das "Parents Circle Families Forum". Zu dieser israelisch-palästinensischen...[\[mehr\]](#)

---

Mittwoch, 27. April 2016

### [FluchtMigration und gesellschaftliche Transformationsprozesse](#)



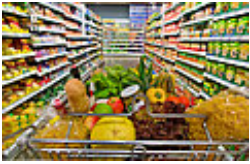
Nach der Auftaktveranstaltung zum künftigen Zentrum für Flucht und Migration beschäftigt sich ab Donnerstag, 28. April, eine Konferenz an der KU insbesondere mit den gesellschaftlichen Transformationsprozessen, die durch Flucht...[\[mehr\]](#)

---

Dienstag, 26. April 2016

### [Von der Rampe ins Regal: Supply Chain Management im Lebensmittelhandel](#)

- 2019
- [Mai - 2019: 23 Einträge](#)
- [April - 2019: 25 Einträge](#)
- [März - 2019: 20 Einträge](#)
- [Februar - 2019: 19 Einträge](#)
- [Januar - 2019: 41 Einträge](#)
- 2018
- [Dezember - 2018: 21 Einträge](#)
- [November - 2018: 38 Einträge](#)
- [Oktober - 2018: 40 Einträge](#)
- [September - 2018: 20 Einträge](#)
- [August - 2018: 12 Einträge](#)
- [Juli - 2018: 29 Einträge](#)
- [Juni - 2018: 32 Einträge](#)
- [Mai - 2018: 22 Einträge](#)
- [April - 2018: 32 Einträge](#)
- [März - 2018: 19 Einträge](#)
- [Februar - 2018: 14 Einträge](#)
- [Januar - 2018: 28 Einträge](#)
- 2017
- [Dezember - 2017: 24 Einträge](#)



Niedrige Logistikkosten und hohe Warenverfügbarkeit – diesen Spagat des Supply-Chain-Managements meistern nur knapp zehn Prozent der Lebensmittelhändler, die von Logistik-Experten der KU gemeinsam mit dem EHI Retail Institute und...[\[mehr\]](#)

---

Montag, 25. April 2016

### [Max-Weber-Preis für Wirtschaftsethik an Dr. Dr. Giuseppe Franco](#)



Dr. Dr. Giuseppe Franco, Akad. Rat am Lehrstuhl für Dogmatik und Dogmengeschichte (Prof. Dr. Manfred Gerwig) der Katholischen Universität Eichstätt-Ingolstadt (KU), ist vom Institut der Deutschen Wirtschaft mit dem diesjährigen...[\[mehr\]](#)

---

Donnerstag, 21. April 2016

### [Ausstellung "Barriere:Zonen" im International House](#)



Noch bis zum 4. Mai ist im International House der KU am Eichstätter Marktplatz die Ausstellung "Barriere:Zonen" zu sehen. Sie zeigt Bilder des Fotografen Till Mayer, der in seinen Arbeiten Menschen mit Behinderung porträtiert,...[\[mehr\]](#)

---

Donnerstag, 21. April 2016

### [Mehr Service für die Forschung: Thiel leitet neues Zentrum für Forschungsförderung](#)

- [November - 2017: 36 Einträge](#)
- [Oktober - 2017: 35 Einträge](#)
- [September - 2017: 10 Einträge](#)
- [August - 2017: 9 Einträge](#)
- [Juli - 2017: 33 Einträge](#)
- [Juni - 2017: 25 Einträge](#)
- [Mai - 2017: 42 Einträge](#)
- [April - 2017: 14 Einträge](#)
- [März - 2017: 15 Einträge](#)
- [Februar - 2017: 13 Einträge](#)
- [Januar - 2017: 30 Einträge](#)
- 2016
- [Dezember - 2016: 22 Einträge](#)
- [November - 2016: 44 Einträge](#)
- [Oktober - 2016: 26 Einträge](#)
- [September - 2016: 13 Einträge](#)
- [August - 2016: 4 Einträge](#)
- [Juli - 2016: 31 Einträge](#)
- [Juni - 2016: 38 Einträge](#)
- [Mai - 2016: 18 Einträge](#)
- [April - 2016: 20 Einträge](#)



Zu Beginn des Monats hat Dr. Wolfgang Thiel (44) die Leitung des neuen Zentrums für Forschungsförderung an der KU übernommen. Das Zentrum dient künftig als zentrale Anlauf-, Service- und Unterstützungsstelle für alle Anfragen von...[\[mehr\]](#)

---

Mittwoch, 20. April 2016

### **Touristische Potenziale der Balkanstaaten: Exkursion des Lehrstuhls Tourismus**



Über welche touristischen Potenziale verfügen die Balkanstaaten? Dieser Frage gingen bei einer so genannten "große Exkursion" 17 Studierende der KU gemeinsam mit Prof. Dr. Harald Pechlaner (Lehrstuhl Tourismus) und dessen...[\[mehr\]](#)

---

Montag, 18. April 2016

### **Vorkonferenz zu studentischen Initiativen in der Flüchtlingsarbeit und praxisnahe Workshops**



Dass das Thema „Flucht und Migration“ nicht nur Herausforderungen für unsere Gesellschaft bereithält, sondern auch vielfältige Perspektiven und Möglichkeiten aufzeigt, beweisen zahlreiche Studenteninitiativen, die sich speziell...[\[mehr\]](#)

---

Montag, 18. April 2016

### **Forschung, Lehre und Praxistransfer bündeln: KU auf dem Weg zum Zentrum für Flucht und Migration**

- [März - 2016: 17 Einträge](#)
- [Februar - 2016: 13 Einträge](#)
- [Januar - 2016: 13 Einträge](#)
- 2015
- [Dezember - 2015: 21 Einträge](#)
- [November - 2015: 29 Einträge](#)
- [Oktober - 2015: 37 Einträge](#)
- [September - 2015: 7 Einträge](#)
- [August - 2015: 2 Einträge](#)
- [Juli - 2015: 27 Einträge](#)
- [Juni - 2015: 18 Einträge](#)



„Das war ein Auftakt und kein Abschluss“, resümierte KU-Präsidentin Prof. Dr. Gabriele Gien beim Schlussplenum der Tagung „Flucht und Migration – Herausforderungen für eine Gesellschaft im Wandel“, die gleichzeitig auch als...[\[mehr\]](#)

---

---

Montag, 18. April 2016

### **Essaypreis der Ligabank-Stiftung für Giovanni Tidona und Marc Djizmedjian**



Der Philosoph Dr. Giovanni Tidona aus Mainz und der Schriftsteller Marc Djizmedjian aus Pfaffhausen (Schweiz) haben den Essaypreis der Ligabank-Stiftung erhalten. Die Auszeichnung überreichten die Präsidentin der KU, Prof. Dr....[\[mehr\]](#)

---

---

Treffer 1 bis 10 von 20

<< Erste < Vorherige 1-10 **11-20 Nächste** > Letzte >>