

PDF-Datei der Seite:

<https://www.ku.de/ppf/paedagogik/erwbildung/studium/studienorganisation/muendliche-beitraege/>

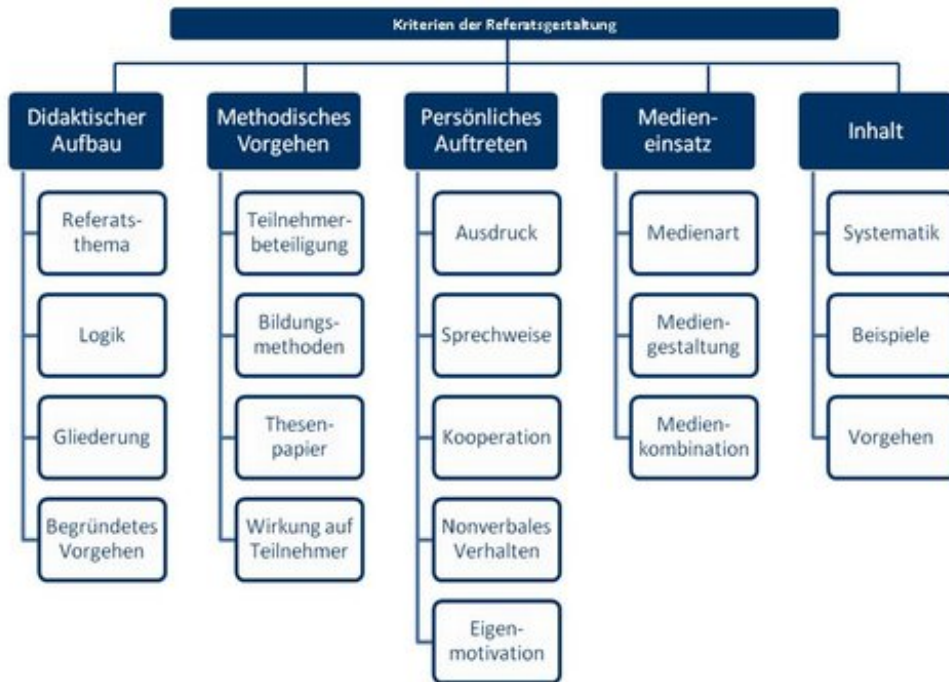
Hinweise zur Gestaltung mündlicher Beiträge und Referate

Zum Erwerb von ECTS bzw. Leistungsnachweisen gehört neben der schriftlichen Abfassung Ihres Referatthemas die mündliche Darbietung Ihres Beitrages. Wer den Teilnehmenden eines Seminars nur beweisen möchte, dass er lesen kann, bewirkt oftmals die nachstehend karikierte Reaktion.



Quelle: Fell, Margret: Karikaturen - humorige Kommentare der Wirklichkeit. Grundlagen für den Einsatz im Bildungsprozeß, hrsg. v. Katholische Landesarbeitsgemeinschaft für Erwachsenenbildung in Rheinland-Pfalz e.V. Karikaturen-Bildkartei (zusammengestellt v. M. Fell/ H. Sturm unter Mitarb. v. K. Jäkel, S. Leinweber, J. Rohe), hrsg. v. Katholische Landesarbeitsgemeinschaft für Erwachsenenbildung in Rheinland-Pfalz e.V., Karikatur Nr. 1

Deshalb sollten Sie während Ihrer mündlichen Ausführungen im Rahmen eines Referates v.a. auf folgende Aspekte achten:



In unseren Sprechstunden geben wir Ihnen gerne professionelle Hilfestellung bei der didaktisch-methodischen Gestaltung Ihres Beitrags.