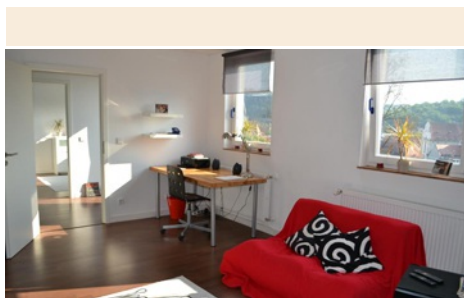


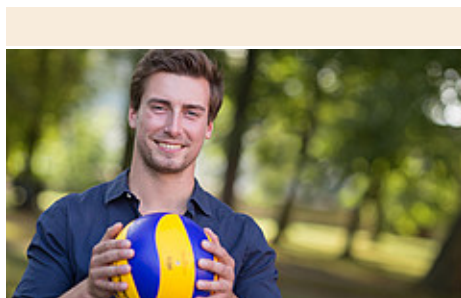
Studentisch leben

Kleine Uni - großer Zusammenhalt: Aufgrund ihrer überschaubaren Größe bietet die KU Eichstätt-Ingolstadt ihren Studenten nicht nur beste Voraussetzungen für eine gelungene Ausbildung, sondern auch die passende Umgebung, um sich privat wohl zu fühlen. Eine Vielzahl an studentischen Hochschulgruppen bietet die Möglichkeit sich politisch oder sozial zu engagieren, die verschiedenen Beratungsangebote wollen unter anderem Studenten mit Kindern den Hochschulalltag erleichtern und Hilfestellung leisten. Nicht zuletzt fällt die sportliche Freizeitgestaltung im Altmühltal nicht schwer und auch wenn man es Eichstätt mit seinem kleinstädtischen Charakter nicht zutrauen würde: Auch hier gibt es ein Nachtleben für und meist direkt von Studenten.



Wohnen

Auf dieser Seite finden Sie Tipps zur Wohnungssuche, eine Liste freier Zimmer aus Privatvermietung, div. Wohnheime. [weiter...](#)



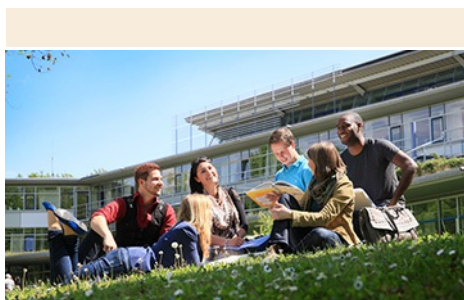
Freizeit

Hier gibt es Tipps zur Freizeitgestaltung, Sportangebot in der Umgebung und an der Uni, Theater, Uni-Chor, Big-Band, Veranstaltungen, Kino usw. [weiter...](#)



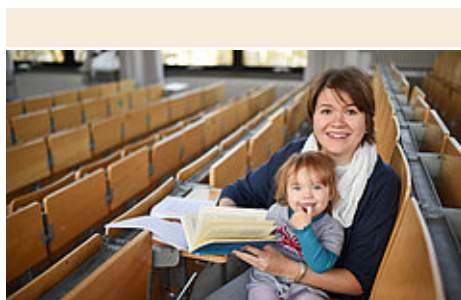
Hochschulgruppen

Arbeitskreise des Studentischen Konvents, eigenständige Hochschulgruppen, Fachgruppen und Fachschaften. [weiter...](#)



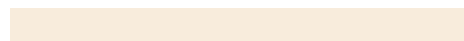
Soziales

Beratung für Studierende mit Behinderungen, KHG, Psychologisch-Psychotherapeutische Beratung, Rechtsberatung, Schwangerschaftsberatung uvm. [weiter...](#)



Familie

Zentraler Ansprechpartner für Fragen zur Vereinbarkeit von Beruf/Studium und Familie ist das Zentralinstitut für Ehe und Familie in der Gesellschaft (ZFG). [weiter...](#)



**Bundesagentur
für Arbeit**

Berufsberatung

Die Agentur für Arbeit bietet an der KU regelmäßig Berufsberatung an. Nach besonderer Ankündigung bietet das Arbeitsamt zudem Kurse zur Vermittlung von Schlüsselqualifikationen. [weiter...](#)